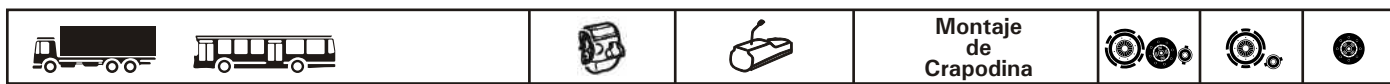




**Embrague SACHS 380 mm.-
un nuevo desarrollo,
para lograr máxima potencia y mayor duración.**



Ford									
Camiones	Cargo 1722	Cummins 6CT 6 CTAA	FS (6 marchas)	Sobre directa		6978	1978	5380	
				C/ Tubo guía	4999	6979	1979		
	Cargo 1730 / 2631		RT 11710	Sobre directa		6982	1982		
				C/ Tubo guía	4997	6981	1981		

VW									
Camiones	VW 17 210	Cummins 6 BT MWM 6.10	FS (5 marchas)	Sobre directa		6978	1978	5380	
				C/ Tubo guía	4998	6979	1979		
	VW 17 220	Cummins 6 CT / 6 CTAA	RT 7608	Sobre directa		6978	1978		
				C/ Tubo guía	4999	6979	1979		
	VW 17 310	Cummins 6 CT / 6 CTAA	RT 8609	Sobre directa		6982	1982		
	VW 26 310 Titan (6 x 4)		RT 11710	C/ Tubo guía	4996	6981	1981		
				Sobre directa		6982	1982		
	VW 18 310 Titan Tractor	ZF 16S1650	C/ Tubo guía	4997	6981	1981			
Omnibus	VW 16 210 CO / 17 210 OD		MWM 6.10	FS 6306	Sobre directa		6982	1982	
				C/ Tubo guía	4999	6981	1981		

Volvo									
Camiones	VOLVO VM 17 / VM 23	MWM 6.10	FS 5306 FS 6306	C/ Tubo guía	4999	6979	1979	5380	

GM									
Camiones	CHEVROLET 12 170 / 14 190 / 16 220 (después de 07/2002)	Caterpillar 3116	FS 5205 A FS 6306 A	C/ Tubo guía	4999	6979	1979	5380	

Nuevo Embrague SACHS 380 mm.-

más confort, mayor duración, máxima transmisión de potencia.

Nuevo desarrollo SACHS

Sólo ZF Sachs, líder del segmento pesado, puede desarrollar nuevas aplicaciones como la que presentamos aquí, la cual incorpora 15 mm. más en su diámetro con respecto a los productos que hoy existen en el mercado, ofreciendo más confort, mayor durabilidad y un mejor desempeño. El modelo SACHS 380 mm. es un embrague mono-disco totalmente intercambiable con las actuales aplicaciones del mercado, ya sean mono-disco o bi-disco, con revestimientos cerámicos u orgánicos en 350 y 365 mm. Sachs 380 es un nuevo desarrollo dimensionado para trabajar en motores de hasta 310 CV de potencia y 1200 NM de par.

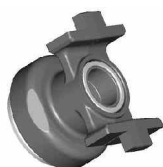


Placa SACHS 380 mm

- Accionamiento de tirar tipo "Pull Type".
- Aplicación directa con el sistema original de accionamiento de embrague del vehículo.
- Carcaza de acero estampado, de bajo peso alta resistencia mecánica y de centrifugación, con diseño de disipadores de temperatura.
- Placa de presión con aletas disipadoras de calor que aumentan la durabilidad del revestimiento del disco.

Disco SACHS 380 mm.

- Revestimiento SACHS S-620 desarrollado para trabajo pesado y aplicaciones severas, compuesto por material de fricción ecológico "Green Series".
- Paquete torcional "Cushion", con sistemas de resortes que modulan el confort durante la salida y sistema "STF" (Symetric Torque Flow) que disminuye ruidos en marcha lenta, necesario para motores electrónicos.



Crapodina

- Rodamiento de sellado doble y lubricante especial para trabajo a temperaturas elevadas.
- Guía auto-lubricante, no requiere mantenimiento ni aplicación de lubricante en la crapodina.